



CARTOGRAPHIE SYLMAPS

Sylmaps® s'efforce de produire les meilleures cartographies afin de vous apporter la solution la plus efficace pour la recherche des "Hot spots" de pêche lors de vos sorties. Les cartes Sylmaps® sont pensées et développées par une équipe de passionnés, pêcheurs sportifs, développeurs informatiques et spécialistes de l'électronique marine afin d'innover de façon permanente pour apporter de nouvelles solutions au milieu de la pêche et de la navigation. Propulsée par le leader de l'électronique en France, Navicom, Sylmaps® bénéficie de nombreuses années d'expérience afin de créer et d'adapter des produits avec les appareils du spécialiste de l'électronique dédié à la pêche aux USA, Humminbird®.



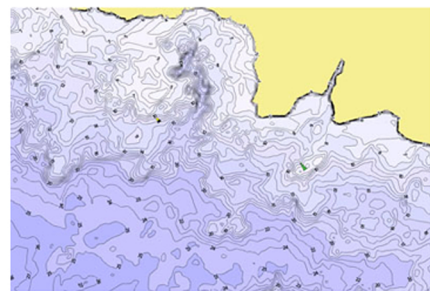
CARTES MARINES

Après s'être lancé sur le marché de la cartographie des eaux intérieures Française avec des produits innovants, Sylmaps® présente désormais ses premières cartographies marines dédiées à la pêche. Testées et développées durant deux ans par des pêcheurs expérimentés, ces cartes sont désormais prêtes à être dévoilées au public. Des nouvelles cartes qui annoncent une véritable révolution du monde de la cartographie dédiée à la pêche au cours des mois et années à venir avec l'apparition de nouvelles fonctionnalités et l'expansion des zones de couverture à l'ensemble des côtes Françaises.



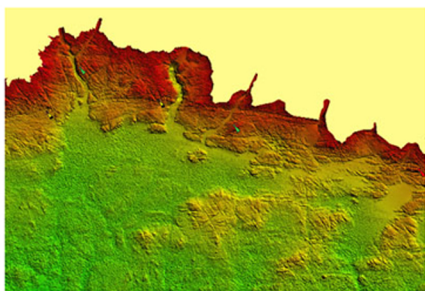
DÉDIÉE À LA PÊCHE

Contrairement aux cartographies actuellement disponibles sur le marché, qui sont avant tout dédiées à la navigation, les cartographies Sylmaps ont été spécifiquement conçues pour une utilisation dans le cadre de la pêche de loisir. Ainsi, elles bénéficient de modes d'affichage et de fonctionnalités totalement exclusifs, le tout basé sur de véritables relevés bathymétriques. Bien que ces cartes soient avant tout dédiées à la pratique de la pêche de loisir, elles intègrent également différentes aides à la navigation telle que les principales bouées de signalisations, toponymes et autres informations essentielles.



BATHYMETRIE HD (AC)

Les cartographies marine Sylmaps bénéficient d'une couche de données principales surnommée AC. Cette couche de données qui s'affiche automatiquement lors de l'insertion de la carte SD dans l'appareil est constituée de contours bathymétriques haute définition, générés par nos outils à partir de véritables relevés bathymétriques et non à partir des données de cartes de navigation comme certaines marques déjà présentes sur le marché.



RELIEF OMBRAGÉ (IMG)

Les cartographies marine Sylmaps bénéficient également d'une couche de données permettant l'affichage d'une carte en relief ombragé surnommée IMG. Cette couche de données peut être affichée via le menu "Carte/Couche de Base" des appareils Humminbird compatibles. Celle-ci permettra une meilleure compréhension des reliefs aquatiques, un repérage plus facile des différents "Hot Spot" et surtout, l'affichage d'une vue très haute définition de nombreuses zones côtières avec une précision allant parfois jusqu'à l'ordre du centimètre!