

Elements techniques des leurres souples TOURNAMENT

Équilibre et nage

Le process d'injection robotisé en deux étapes offre une nage et un équilibre uniques. Associée à la souplesse du dos, la partie ventrale est dotée d'un polymère plus dense gorgé de sel qui optimise le rolling.



Attractant double efficacité

Le concentré d'encornet est imprégné dans la masse pour inciter les camassiers à attaquer plusieurs fois. L'huile organique transpire et dessine derrière le leurre des effluves persistants et boostés au fil des lancers.



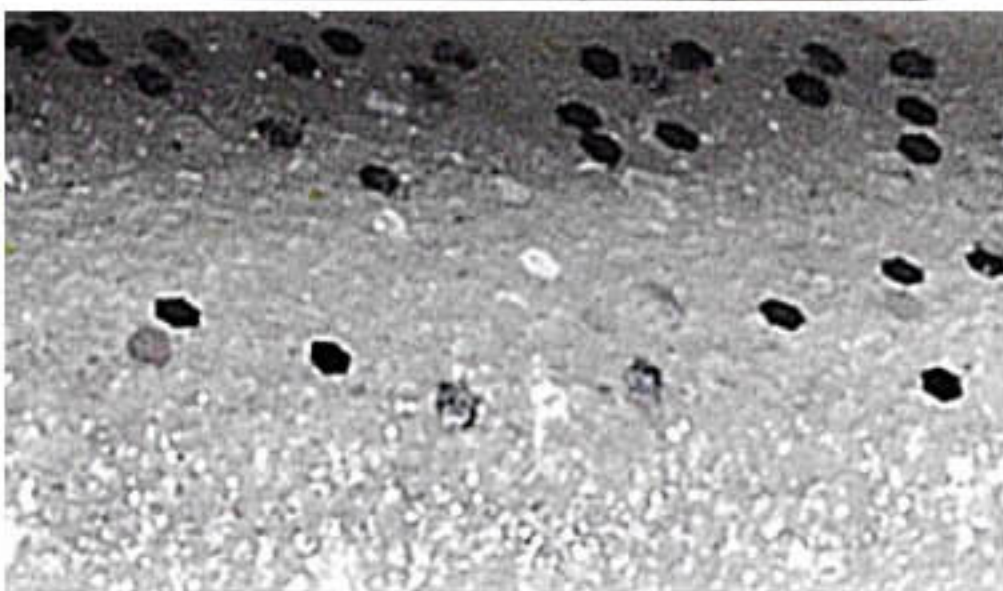
Montages facilités

Les fentes dorsale et ventrale symétriques facilitent le montage d'une tête plombée et optimisent le rôle anti-accroc du montage texan pour débusquer les camassiers au coeur de leurs refuges.



Effet écailles

Au moindre mouvement du leurre, les paillettes incorporées dans la matière reproduisent les éclats et contrastes naturels des écailles portées par les proies chassées.



Montages étudiés

Les leurres souples Tournament se montent parfaitement avec les têtes plombées Darting de 7 à 21 g et avec les hameçons SAQ-SAS (p152 du catalogue). Les D'Tail et D'Fin en petites tailles sont adaptés à la tête plombée «Jig Head» (p148 du catalogue).



HOT TIPS – Animations

Voici deux animations typiques de chaque leurre. Bien entendu l'animation **en dents de scie** au ras du fond est praticable aussi bien avec le D'Fin qu'avec le D'Tail, en eau douce comme en mer.

Sur les schémas, les leurres souples Tournament sont accompagnés de la tête plombée light Daiwa « SW Jig Head », réf. JH7022, d'un poids de 2,5 g. La tête plombée Darting (page 152 catalogue Daiwa 2013) convient très bien pour les D'Fin / D'Tail en 10,2 cm et pour le D'Swim.

Linéaire

Grâce au process de double injection, une récupération linéaire suffit au D'Fin et du D'Swim pour déployer un rolling très efficace.



Jerking

Le jerkbait D'Tail s'anime à merveille en jerking grâce à sa forme effilée et son équilibre de nage, dû à sa partie ventrale plus dense que le dos et gorgée de sel.

